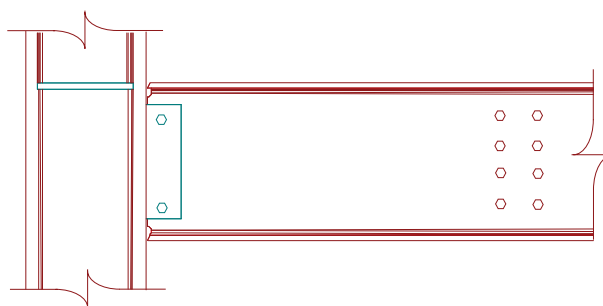
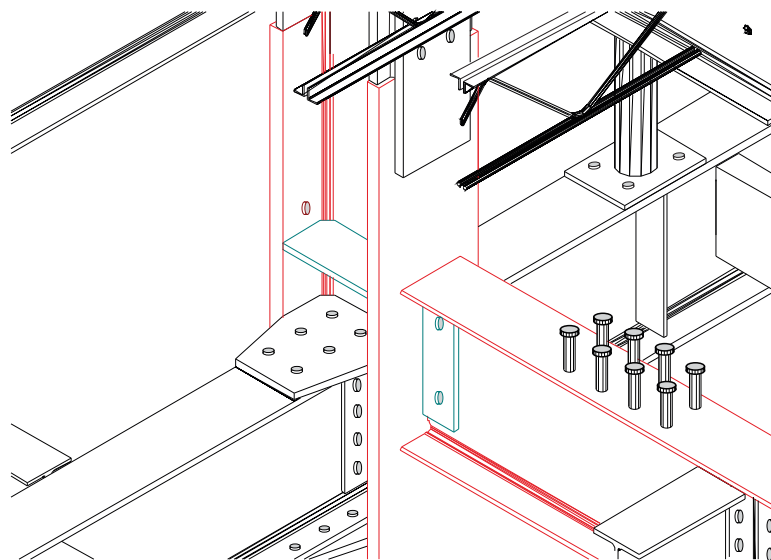
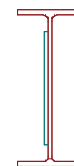


CONEXIÓN A MOMENTO: SOLDADA DIRECTAMENTE A LOS PATINES Y ALMA ATORNILLADA: Columna C1 / Viga B1

imca



Elevación Oeste



Elevación Sur

ESTADOS LÍMITE:

- Aplastamiento en tornillos.
- Cortante en tornillos.
- Pandeo del alma.
- Pandeo local de los patines.
- Resistencia de la soldadura.

NOTAS:

- La Columna C1 soporta la trabe B1 por medio de una conexión a momento soldada directamente a los patines y atornillada al alma.
- Se coloca un atiesador en el alma de la columna entre las caras interiores de los patines para recibir la fuerza concentrada (tensión o compresión) de los patines de la viga.
- Los agujeros de acceso en los extremos de la viga de acuerdo al IMCA J1.6, para poder colocar la soldadura en posición plana.
- La placa conectada al alma de la viga es para transferir la fuerza cortante.
- No se considera el efecto por la excentricidad del cortante en la conexión.
- Para la aplicación de soldadura en taller y campo, la superficie debe estar limpia de pintura y suciedades.
- Para todas las conexiones totalmente restringidas y parcialmente restringidas se debe considerar el endurecimiento del material base para no exceder los estados límites.